

TECHNISCHE BESCHREIBUNG & DATEN WAYFARER CAMPER Modell LITE & LITE-S

Die WAYFARER CAMPER LITE ist eine hochwertige Fiberglas-Wohnkabine mit Parallelhubdach, das speziell für den Einsatz auf Pickup-Fahrzeugen entwickelt wurde. Mit einer Monocoque Bauweise bietet sie herausragende Robustheit und eine 100%ige Wasserdichtigkeit, ohne Alterserscheinungen an Verbindungskanten und Ecken. Das Modell ist in zwei Bodenlängen verfügbar: 1,75 m und 2,1 m, und eignet sich für eine komfortable Beherbergung von bis zu 2 Erwachsenen und 2 Kindern

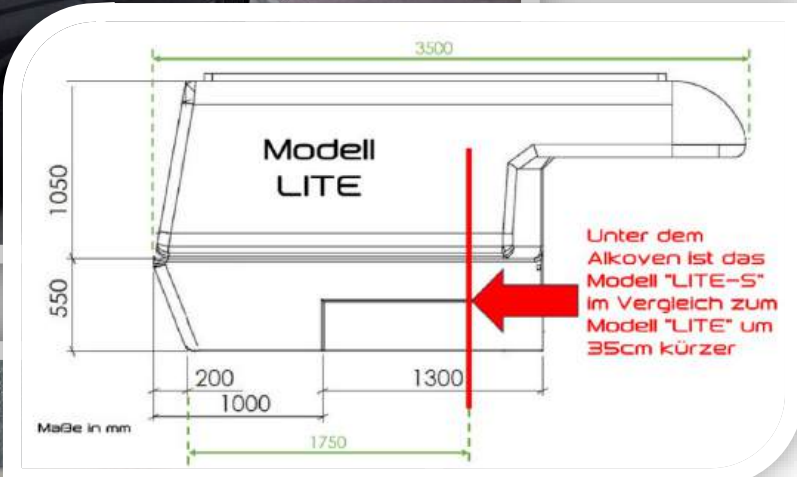
Die Wohnkabine verfügt über eine durchdachte Innenausstattung, die für maximalen Komfort bei langen Reisen sorgt. Ein Aluminium-Steckregalsystem mit herausnehmbaren Euroboxen sorgt für praktischen Stauraum. Zudem sind eine Duschwanne, ein Wassertank, Stromversorgung, Plätze für WC-Box und Kühlbox sowie ein Spülbecken in jeder Kabine enthalten

Verfügbare Kabinenvarianten:

- Leerkabine mit vollständiger Filzauskleidung für optimalen Wärme- und Schallschutz
- Dinette-Variante mit erhöhtem Sitzbereich für zusätzlichen Stauraum
- Flachboden-Variante, bei der das Dach geschlossen bleibt, sodass der Raum sowohl als Schlaf- als auch Sitzbereich genutzt werden kann

Zusätzliches Zubehör wie die Fiberglas-Heckstaubox, die tragbare 2kW DIESEL HEATER BOX Standheizung und die HOT WATER BOX am Heck sind für alle Varianten erhältlich

WAYFARER CAMPER bietet eine hohe Flexibilität und geht auf individuelle Kundenwünsche ein



Kabinen Body – Robust und langlebig

- Monocoque-Bauweise: Aus einem Stück gefertigt, ohne Verklebungen, Verschweißungen oder Nieten – 100 % wasserdicht und langlebig
- Material: Holz- und styrolfreies, durchgefärbtes Fiberglas, antibakteriell und feuerresistent
- Isolierung: 30 mm Wandstärke mit durchgehender Fiberglas Honeycomb-Isolation im Kern
- Parallelhubdach: Mit 4 Gasdruckfedern und einem zuverlässigen Einrastmechanismus
- Befestigung: 4 U-Bolzen zur sicheren Fixierung der Kabine auf dem Pickup-Truck

Außenbereich

- Zweikomponenten Epoxy-Lackierung in Telegrau 2 (RAL 7046) mit Polyurethan-Klarlackfinish für robusten Schutz
- Seitliche Fenster (80 x 45 cm) mit Innenrollo und Fliegennetz
- Schwarz lackierte Fiberglas-Seitenadapter mit Kurbelstandfüßen für zusätzliche Stabilität
- Alu-Airlineplatten (pulverbeschichtet) an den Seiten und am Heck
- Sandbleche an Airline-Befestigungspunkte im Alkovenbereich

Zeltbahn – Robust und wetterfest

- Hochwertiger, spezialbeschichteter SUNBRELLA-Acrylstoff, der selbst extremen Wetterbedingungen standhält
- Der Stoff ist auf der Rückseite gummiert, und die Zeltbahn besteht aus zwei Lagen, die doppelt vernäht und an sechs Stellen mit 5 cm breitem Gurtmaterial verstärkt sind
- An den vier Ecken verfügt die Zeltbahn über Atmungsöffnungen, die mittels Klettverschluss verschließbar sind
- Rechts und links sind jeweils zwei große Fenster eingearbeitet, die per Reißverschluss geöffnet werden können. Sie kombinieren abnehmbare Klarsichtfenster für Regen mit eingenähten Fliegengittern
- Zusätzlicher Stauraum: Unterhalb der vier Stofffenster befinden sich abnehmbare Stofftaschen



- Die gesamte Zeltbahn, insbesondere die Nahtstellen, wird ab Werk mehrfach imprägniert, um höchsten Schutz vor Nässe zu gewährleisten
- Innenausstattung: Im Inneren der Zeltbahn ist eine abnehmbare, 20 mm starke Thermoisolation integriert, die für zusätzlichen Komfort sorgt

Innenraum – Komfort und Funktionalität

- 2 m Kabinenstehhöhe im Inneren
- Großzügige Ablageflächen für optimale Ordnung
- Türspion und Regenschutzlippe in und oberhalb der Tür
- Magnetisch öffnendes und schließendes Fliegennetz am Eingang, das bei Bedarf über Druckknöpfe am Eingangsrahmen angebracht werden kann
- Großzügiges 110 x 100 cm Stäunetz unter dem Dach.
- 100 x 70 cm großer Teakholzboden am Eingang mit integrierter Duschwanne für das Duschen im Inneren der Kabine. Der Duschvorhang wird in Kombination mit einem Steckrahmen auch außen eingesetzt
- 5,5 mm starke Filzinnenauskleidung im Dach-, Seiten- und Bettbereich zur Aufnahme von Schweißwasser, das tagsüber wieder schnell verdunsten lässt
- Akzente in matt-schwarz lackiert bzw. pulverbeschichtet
- Sitzmöglichkeit für bis zu 5 Personen mit wasser- und schmutzabweisender Sitzpolsterung
- Innenausbau aus einem Aluminium-Steckregalsystem und 4 mm starken Alu-Dibondplatten, die komplett mit Zweikomponenten-Epoxy grau-matt (RAL7011 Eisengrau) und Polyurethan-Matt-Klarlack überlackiert sind
- Stauräume in der LITE-S:
 - Zwei Euroboxen mit Deckel (40 x 28 x 60 cm), eine
 - Eurobox mit Deckel (40 x 22 x 60 cm) und eine weitere
 - Eurobox mit Deckel (40 x 17 x 60 cm)
 - Ein verstärkter Euroboxdeckel dient als Trittstufe, ein anderer als zusätzlicher Küchenarbeits Tisch
 - Stauraum unter den Sitzbänken, dem Spülbecken und ein Mini-Stauraum (z. B. für Toilettenpapier) sowie zwei Stauräume rechts und links neben der Eingangstür
 - Die gesamte Fläche unter dem Bett im Alkoven (170 x 140 x 15 cm hoch)



-Vier große, abnehmbare Stofftaschen mit Reißverschluss unter den Seitenfenstern der Zeltbahn

- 96 x 84 cm große Dinette-Plattform mit Linoleumboden
- 70 x 47 cm großer Abstellplatz für eine große Kühlbox neben dem Spülbecken
- 60 x 60 cm großer, abnehmbarer Esstisch, der mithilfe eines Schwenkarms in der Höhe individuell justierbar ist
- Erleichterter Aufstieg zum Bett: Ein verstärkter Deckel einer Eurobox unter der Dinette dient als sichere Trittstufe

Schläfbereich – Bequem und flexibel

• Bettgrößen:

2,1 x 1,7 m großes Alkoven-unterbelüftetes Ausziehbett.

1,7 x 1,4 m großes Bett auf Holz-Lattenrost im Sitzbereich.

• Matratzen:

Passgenaue, schmutzabweisende Matratzen und Polsterung

Kochen – In der Kabine oder Natur

- Edelstahlspülbecken mit flexiblem Silikon-Mischbatteriehahn
- Großzügiges Schneidebrett/Arbeitsfläche, integriert auf dem Euroboxdeckel
- Mehrere Ablageflächen sind rund um das Spülbecken vorhanden, um komfortables Arbeiten zu ermöglichen
- Außenkochen: Der Alu-Klapptisch mit Gaskocher wird nach draußen gestellt. Die Wasserversorgung erfolgt über die Hot Water Box außen

Energieversorgung – Autark und leistungsstark

- Solaranlage: 460 W monokristalline Dach-Solarpaneele..
- 130 Ah Deep Cycle Gel-Batterie
- VICTRON 75/15 MPPT Solarladeregler
- VICTRON ORION-TR 12/12-9A Ladebooster zur Aufladung der Aufbau-Batterie während der Fahrt durch die Lichtmaschine
- 100A Shunt mit Display zur 12V Systemüberwachung
- 12V Aufladesystem der Aufbau-Batterie über Landleitung
- USB, 2 x Zigarettenanzünder
- CEE Stecker außen zum Anschluss Landleitung



- 230V Steckdose über CEE mit USB und USB-C
- 12V Sicherungssystem (mini) sowie 230V FI-Sicherungssystem mit 230V digitaler Spannungsanzeige
- On/Off Taster mit Dimmer für die LED-Innenbeleuchtung (2 x seitlich unter dem Dach und ein LED-Streifen an der Decke im Eingangsbereich/Küche)
- 3 individuell ansteuerbare Außen-LEDs

Wassersystem – Effizient und praktisch

- Außenanschluss: Wassereinfüllstutzen mit integrierter Überlauföffnung
- Wasserfilter: Mit Anschluss außen am Wassereinfüllstutzen.
- Frischwassertank: 60 Liter mit leistungsstarker Wasserpumpe und Füllstandsanzeige
- Schmutzwasser: 18-Liter-Kanister mit optionalem Ablauf nach außen
- Spülbecken: Edelstahl mit Einhebelmischbatterie für Warm- und Kaltwasser

Zubehör

- PORTABLE DIESEL HEATER BOX: 2-kW-Autoterm-Dieselstandheizung mit komplettem Zubehör, inklusive Frischluft- und Umluftfunktionsoption für die Kabine
- HOT WATER BOX: Gasdurchlauferhitzer, betrieben mit einer wiederbefüllbaren Campinggaskartuschen
- Heckstaubox aus GFK: Mit Tür-Dichtungsgummis, Schlössern und Scharnieren für sicheren Stauraum

Folgende Sonderausstattungen sind auf Anfrage möglich:

- Individuelles Innenkonzept wie z.B. mit Sitz- und Schlafmöglichkeit bei geschlossenem Dach
- Stehhöhe von mehr als 2 m
- Alkoventasche außen.
- Zusätzliche Fenster unter dem Alkoven bzw. zwischen Fahrzeug und Kabine
- Fahrradhalterung in der Kabine
- Surf- oder Kiteboardhalterung außen



- Movie-Deckenprojektor für entspannte Filmabende unterwegs

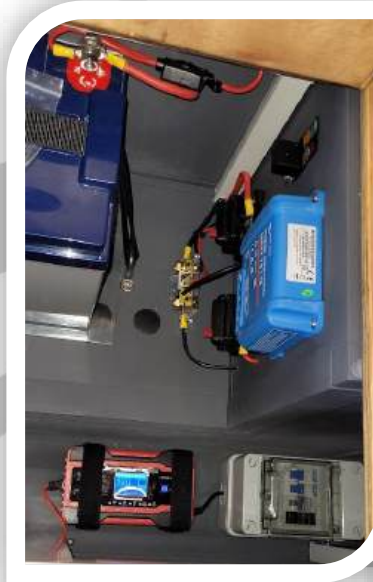
Mitgeliefertes Zubehör

- Duschvorhang für Innen- und Außennutzung, inklusive Steckrahmen
- Seiten- und Hecksonnensegel (3 x 3,5 m und 3 x 2,5 m) mit jeweils zwei Teleskopstangen, Befestigungsseilen und Zeltheringen
- Abnehmbares Fliegennetz, das magnetisch selbstschließend ist und per Druckknöpfe befestigt werden kann
- Campingkocher für Innen- und Außennutzung
- Wasserfilter zur Befüllung des Frischwassertanks
- Holzplattenrostrahmen zur Umwandlung des Schlafbereiches in eine Liegefläche bzw. ein Bett
- Alu-Ultraleicht-Klapptisch (120 x 60 x 70 cm) für den Außeneinsatz
- 1-Liter-Feuerlöscher für Sicherheit unterwegs
- Netzhängematte mit Befestigungsgurten
- Bedienungsanleitungen für alle eingebauten Komponenten
- Kurbel und Adapter für die KurbelfüÙe (auch für Akkuschauber geeignet)
- 10 mm starke Unterlegmatte (2 x 1 m) für die Ladefläche des Pickup-Trucks sowie vier Spanngurte
- MC4-Steckerpaare (männlich & weiblich) zum Anschluss des Ladeboosters an die Lichtmaschine

Fazit:

Der WAYFARER CAMPER LITE & LITE-S ist eine robuste und hochwertige Lösung für abenteuerliche Reisen, die Komfort und Funktionalität vereint

Mit seinen individuellen Anpassungsmöglichkeiten ist er der ideale Begleiter für Outdoor-Enthusiasten, die Wert auf Flexibilität und Langfristigkeit legen



Hinweise

- Die hier beschriebenen Ausstattungsmerkmale sind modellabhängig
- Irrtümer und Änderungen sind vorbehalten, da eine ständige Weiterentwicklung der Kabine stattfindet
- Alle angegebenen Maße sind Circa-Werte und können sich durch Weiterentwicklungen ändern
- RAL-Farben können durch das zusätzliche Zweikomponenten-Polyurethan-Klarlack-Finish geringfügig abweichen





KONTAKT:

UAE-Dubai

055 4 307 307

GERMANY- Bärenstein

0178 720 68 54



 wayfarercamper

www.wayfarercamper.com

info@wayfarercamper.com

